

## DAB+ 200 ultimate

DAB+ / UKW-RDS / Internetradio / CD / USB / SD / AUX /  
Bluetooth / Premium All-in-One Musikanlage



## Kurzanleitung

Die gesamte Bedienungsanleitung des DAB+ 200 ultimate finden Sie auf unserer Homepage: <http://www.kathrein-ds.com>



You can download an English version of this quick start guide from our homepage [www.kathrein-ds.com](http://www.kathrein-ds.com).

## Wichtige Sicherheitshinweise

1. Lesen Sie die Anleitung aufmerksam durch.
2. Diese Anleitung während der Lebensdauer des Geräts aufbewahren. Die Anleitung an nachfolgende Besitzer und Benutzer weitergeben.
3. Beachten Sie die Warnhinweise und Anweisungen in dieser Anleitung.
4. Benutzen Sie dieses Gerät nicht in der Nähe von Wasser und stellen Sie keine mit Flüssigkeit gefüllten Gegenstände auf das Gerät.
5. Reinigen Sie das Gerät nur mit einem trockenem Tuch.
6. Überhitzungsgefahr! Sicherstellen, dass freie Luftzirkulation für die Geräte Kühlung möglich ist und keine Ventilationsöffnungen blockiert sind.
7. Stellen Sie das Gerät nicht in der Nähe von Hitzequellen, wie z. B. Heizungen, Herden oder anderen Geräten die Hitze produzieren (z. B. Verstärker) auf.
8. Schützen Sie das Netzkabel vor Druckeinwirkung, insbesondere am Stecker, Steckdosen oder am Anschluss des Geräts.
9. Verwenden sie ausschließlich vom Hersteller angegebenes Zubehör.
10. Trennen Sie bei Gewittern oder längerer Nichtbenutzung das Gerät vom Stromnetz, indem Sie den Stecker aus der Steckdose ziehen.
11. Wenden Sie sich im Wartungsfall nur an ausgebildetes Wartungspersonal oder an unsere Servicestelle. Das Gerät sollte gewartet bzw. repariert werden, nachdem es in irgendeiner Weise beschädigt wurde, wie z. B. bei Beschädigung des Netzkabels, nachdem Flüssigkeiten über das Gerät gegossen wurden oder Gegenstände in das Gerät gelangt sind, es herunter gefallen ist, nicht auf normale Weise funktioniert oder Feuchtigkeit ausgesetzt wurde.
12. Achten Sie darauf, das Gerät Regen oder Feuchtigkeit auszusetzen, um Feuer und elektrische Schläge zu vermeiden.
13. Vermeiden Sie hohe Lautstärken über einen längeren Zeitraum, um Gehörschäden vorzubeugen. Ebenfalls kann der übermäßige Schalldruck von Kopfhörern zu Gehörschäden führen.
14. Der Netzstecker sollte sich immer möglichst nahe am Radio befinden. Stellen Sie sicher, dass der Netzstecker jederzeit ohne Schwierigkeiten zugänglich und benutzbar ist.
15. Das Typenschild befindet sich ebenso wie ein Stromschlaggefahrssymbol und ein grafisches Warnsymbol auf der Unterseite des Gerätes.



**⚠ VORSICHT**

Es besteht Explosionsgefahr, falls die Batterie durch eine Batterie des falschen Typs ersetzt wird.



Dieses Symbol weist darauf hin, dass es sich um ein Gerät der Klasse II handelt.



Dieses Symbol weist auf AC-Spannung hin.



Dieses Symbol weist auf DC-Spannung hin.



Dieses Symbol warnt den Nutzer vor nicht isolierter „gefährlicher Spannung“ im Inneren des Gerätegehäuses hin.



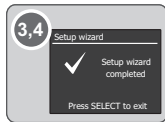
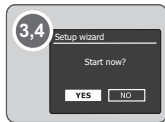
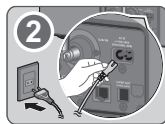
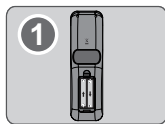
Dieses Symbol weist den Nutzer auf wichtige Gebrauchs- und Wartungs- (Reparatur-)anleitungen in der Begleitliteratur des Geräts hin.

**⚠ ACHTUNG**

Diese Reparaturhinweise sind nur durch qualifiziertes Fachpersonal durchzuführen. Um die Gefahr von elektrischen Schlägen zu vermeiden, dürfen nur Wartungsarbeiten, die in der Betriebsanleitung angegeben werden durch unqualifizierte Personen vorgenommen werden.

**Erste Schritte**

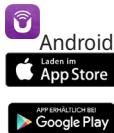
- Öffnen Sie das Batteriefach der Fernbedienung, legen Sie zwei AAA-Batterien gemäß den Markierungen im Inneren des Batteriefachs ein und schließen Sie dann wieder die Abdeckung.
- Schließen Sie das AC-Netz Kabel an die AC-Eingangsbuchse an der Rückseite des Radios und den Netzstecker an eine Steckdose (100-240 V ~ 50/60 Hz) an.
- Falls Sie das Radio zum ersten Mal (oder nach einem Werksreset) verwenden, führen Sie die anhand der Bildschirmanleitungen des Setup-Wizards die Erstkonfiguration durch.
- Nach Abschluss der Erstkonfiguration ist das Radio betriebsbereit.



### ⚠ Hinweise

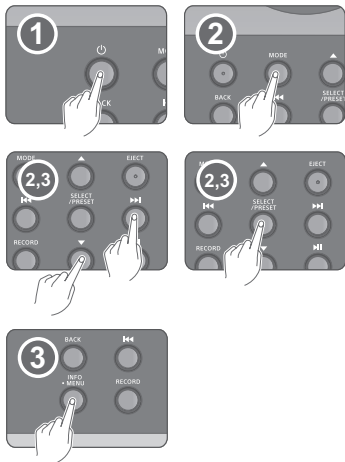
- (1) Für die Verwendung der Internetfunktion muss das DAB+ 200 ultimate während der Erstkonfiguration mit einem Netzwerk mit Internetzugang verbunden werden.
- (2) Um das Radio anhand der UNDOK-App steuern zu können, muss das Radio mit einem Netzwerk mit Internetzugang verbunden sein.

- Installieren Sie die UNDOK-App, indem Sie diese unter dem Namen „UNDOK“ im Apple App Store oder Google Play Store suchen und herunterladen.



## Radio hören

1. Schalten Sie das Radio mit der Betriebstaste ein.
2. Drücken Sie die Modus-Taste und wählen Sie dann mit den Tasten Tuning + oder Tuning - (oder alternativ Ordner + oder Ordner -) den gewünschten Betriebsmodus aus. Bestätigen Sie Ihre Auswahl mit der Select-Taste.
3. Halten Sie die Info/Menü-Taste gedrückt, um das Menü für den jeweiligen Modus zu öffnen. Wählen Sie mit den Tasten Tuning + oder Tuning - (oder alternativ Ordner + oder Ordner -) die gewünschte Option aus und bestätigen Sie mit der Select-Taste.
4. Drücken Sie die Zurück-Taste, um zum übergeordneten Menü

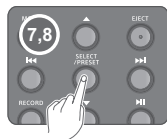
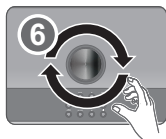


zurückzukehren.

5. Durch Drücken der Info-Taste können Sie Informationen bezüglich Radiosender oder wiedergegebener Musikdatei anzeigen. Drücken Sie die Info-Taste wiederholt, um durch die unterschiedlichen Optionen zu scrollen.

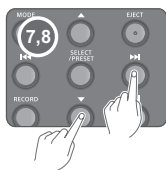


6. Stellen Sie die Lautstärke mit dem Lautstärkeregler entsprechend ein.



7. **Sender über das Menü speichern:**

Halten Sie die Auswahl-Taste gedrückt. Im Display wird das Menü „Sender speichern“ geöffnet. Scrollen Sie mit den Tasten Tuning + oder Tuning -



(oder alternativ Ordner + oder -) durch die Liste, bis Sie einen noch nicht belegten Speicherplatz oder einen belegten, aber nicht mehr erwünschten Speicherplatz gefunden haben. Drücken Sie dann die Auswahl-Taste, um den Sender zu speichern. Im Display erscheint die Anzeige „Sender gespeichert“. Wiederholen Sie diese Vorgehensweise, um weitere Sender zu speichern.

### Sender mit der Fernbedienung auf den Plätzen 1-10 speichern:

Um einen aktuell wiedergegebenen Sender zu speichern, drücken Sie auf der Fernbedienung die entsprechende Taste (1-10), bis im Display die Anzeige „Sender gespeichert“ erscheint. Der Sender wird dann auf dem der Taste zugehörigen Speicherplatz gespeichert.

8. **Gespeicherte Sender über das Menü aufrufen:**

Drücken Sie die Auswahl-Taste, um das Menü „Sender aufrufen“ zu öffnen. Wählen Sie dann mit den Tasten Tuning + oder Tuning - (oder alternativ Ordner + oder -) den gewünschten gespeicherten Sender aus und drücken Sie die Auswahl-Taste, um den Sender abzuspielen.

# 05

## Sender mit den Tasten 1-10 auf der Fernbedienung aufrufen:

Drücken Sie kurz die entsprechende Speichertaste (1-10) auf der Fernbedienung, um den dazugehörigen gespeicherten Sender abzuspielen.

### Technische Daten

Stromversorgungsanforderungen	
Stromversorgung	AC 100-240 V, 50/60 Hz / 66W
Batterien der Fernbedienung	2 x AAA
Frequenzbereich	
UKW	87,5-108 MHz
DAB	174,928-239,200 MHz
Verbindungsfähigkeit	
Kabelgestütztes Ethernet	10 / 100M Bits / Sek. via RJ-45 Buchse
Wi-Fi	802.11 b, g, n oder a unterstützt mit WEP und WPA / WPA2 Verschlüsselung. Kompatibel mit den Wi-Fi-Bändern 2,4 GHz und 5 GHz. Frequenz und maximale Übertragungsleistung: Wi-Fi: 2412-2472 MHz, EIRP = 16,63 dBm 5180-5240 MHz & 5745-5825 MHz, EIRP = 12,36dBm Der Betrieb auf dem 5,15-5,35 GHz Band ist auf den Innengebrauch beschränkt.

<b>Bluetooth</b>	
Bluetooth-Version	5.0
Unterstützte Bluetooth-Profile	A2DP, AVRCP
Unterstützte Bluetooth-Codex	SBC und AAC
Übertragungsleistung	Leistungsklasse 2
Bluetooth-Reichweite	ca. 10m (30 ft)
Frequenz und maximale Übertragungsleistung	2402-2480 MHz: 3.51dBm (Bluetooth EDR)
<b>Schaltkreismerkmale</b>	
Lautsprecher	2 x 3 Zoll + 2 x 4 Zoll
Ausgangsleistung	10 W x 2 + 25 W (Spitzenwert)
	6 W x 2 + 18 W (kontinuierlich)
Kopfhöreranschluss	3,5 mm, Stereo
Aux-Eingang	3,5 mm, Stereo
Line-Ausgang	3,5 mm, Stereo
Optischer Digitalausgang	Toslink
Antennensystem	Wi-Fi Antenne
	DAB Teleskopantenne
	UKW Teleskopantenne
<b>Betriebstemperaturbereich</b>	0 °C bis +40 °C

## Entsorgung



Elektronische Geräte gehören nicht in den Hausmüll, sondern müssen gemäß Richtlinie 2012/19/EU DES EUROPÄISCHEN PARLAMENTS UND DES RATES vom 4. Juli 2012 über Elektro- und Elektronik-Altgeräte fachgerecht entsorgt werden. Bitte geben Sie dieses Gerät am Ende seiner Verwendung zur Entsorgung an den dafür vorgesehenen öffentlichen Sammelstellen ab.

